



SÜRDÜRÜLEBİLİRLİK RAPORLAMASI

2022 / 2023

İÇİNDEKİLER

1. Rapor Hakkında	2
2. Tesis Tanıtımı ve Tesis Özellikleri	3
3. Sürdürülebilirlik Ekibi	5
4. Çevre Etkilerinin Azaltılması	6
5. Personel ve Çalışma Hayatı	14
6. Yapılan Sosyal Çalışmalar	16
7. Kültürel Çalışmalar	18

1. Rapor Hakkında

2023 yılı itibariyle sürdürülebilirlik çalışmalarımıza başladık. Bu doğrultuda gerçekleştirdiğimiz gelişmeyi; yönetimimiz, çalışanlarımız, konuklarımız, tedarikçilerimiz ve diğer tüm partnerlerimiz ile paylaşmayı ve böylece bu noktada yaratacağımız farkındalığı artırarak, ortak hedef ve başarılarla dönüştürebilmeyi amaçlamaktayız.

Bu hazırlanan sürdürülebilirlik raporu 2022-2023 yılı aralığındaki verileri içermektedir.

2. Tesis Tanıtımı ve Tesis Özellikleri

Otelimiz Akdeniz'in incisi Alanya şehir merkezinde denize sıfır olarak kurulmuş olup 2016 yılında hizmete açılmıştır. Muhteşem deniz ve dağ manzarasıyla birlikte Alanya'nın eşsiz kale manzarasını sizlere sunmaktadır. Otelimize ait özel plajımız ve iskelemiz bulunmaktadır. Plajımız mavi bayrak ödüllü plaj kategorisinde yer almaktadır. Otelimizin işleyişi ISO 10002:2014 Müşteri Memnuniyeti ve Müşteri Şikayetleri Yönetim Sistemi, ISO 22000:2018 Gıda Güvenliği Yönetim Sistemi, ISO 14001:2015 Çevre Yönetim Sistemi ve ISO 9001:2015 Kalite Yönetim Sistemi standartları baz alınarak yürütülmektedir.

Genel Özellikler

* Toplantı salonları;

Çok amaçlı salon & Amfi tiyatro:732 m² genişliğindedir.

Toplantı salonu 1: 200 m²

Toplantı salonu 2: 80m²

genişliğindedir.

* 475 kişilik ana restoran kapasitesine sahiptir. (200 iç mekan + 275 dış mekan kapasitesidir.)

* Evcil hayvan kabul edilmemektedir.

* İnternet, odalarda ve genel alanlarda sunulmaktadır.

* Gece şovları, 20.30 ile 23.00 saatleri arasında yapılmaktadır.

Oda Özellikleri

* Otelimizin 321 odası mevcuttur. Oda içinde Mini Bar bulunmaktadır.

Standart odalar; 28-41 m² genişliğindedir. Maximum 3+1 kişilik konaklamaya uygundur.

Manzara: Yandan deniz-kara manzaralıdır.

Balkon: Balkonlu veya balkonsuz odalardır.

Balayı suit odalar; 46-62 m² genişliğindedir. Maximum 2 kişiliktir.

Manzara: Direk deniz manzaralıdır. Özel jakuzi bulunmaktadır.

Balayı odaları; balkonsuz balayı suitleridir.

Aile (Ranzalı) odalar; 39 m² genişliğindedir. Maximum 2+2 konaklamaya uygundur.

Manzara: Yandan deniz manzaralıdır.

Balkon: Balkonlu veya balkonsuz odalardır.

Ranza seperatör ile ayrılmış kısımda bulunmaktadır. Bu odalarda playstation 4 mevcuttur.

Aile suit odalar; 58-74 m² genişliğindedir. Maximum 5+1 kişilik konaklamaya uygundur. Manzara: Yandan deniz veya kara manzaralı. Balkon: Balkonlu veya balkonsuz odalardır. Ara Kapılı odalardır.

Aile suit (Deniz manzaralı) odalar; 62 m² genişliğindedir. Maximum 4 kişilik konaklamaya uygundur.

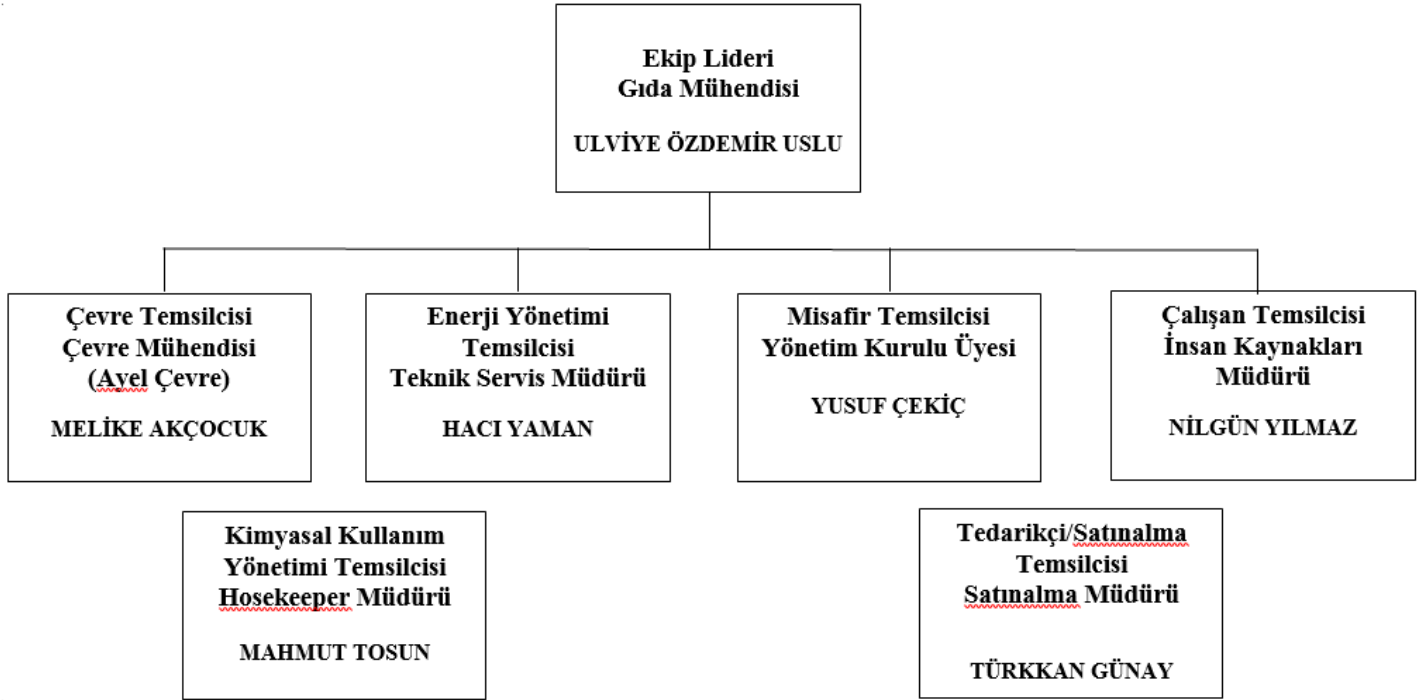
Manzara: Direk deniz manzaralıdır.

Balkonlu odalardır. Ara Kapılı odalardır.

Engelli misafirlerimizin rahatlıkla konaklayabileceği engelli odalarımız bulunmaktadır.

Mini club(4-12 yaş); 10.00-12.30 / 14.30 – 17.30 saatleri arasında hizmet vermektedir.

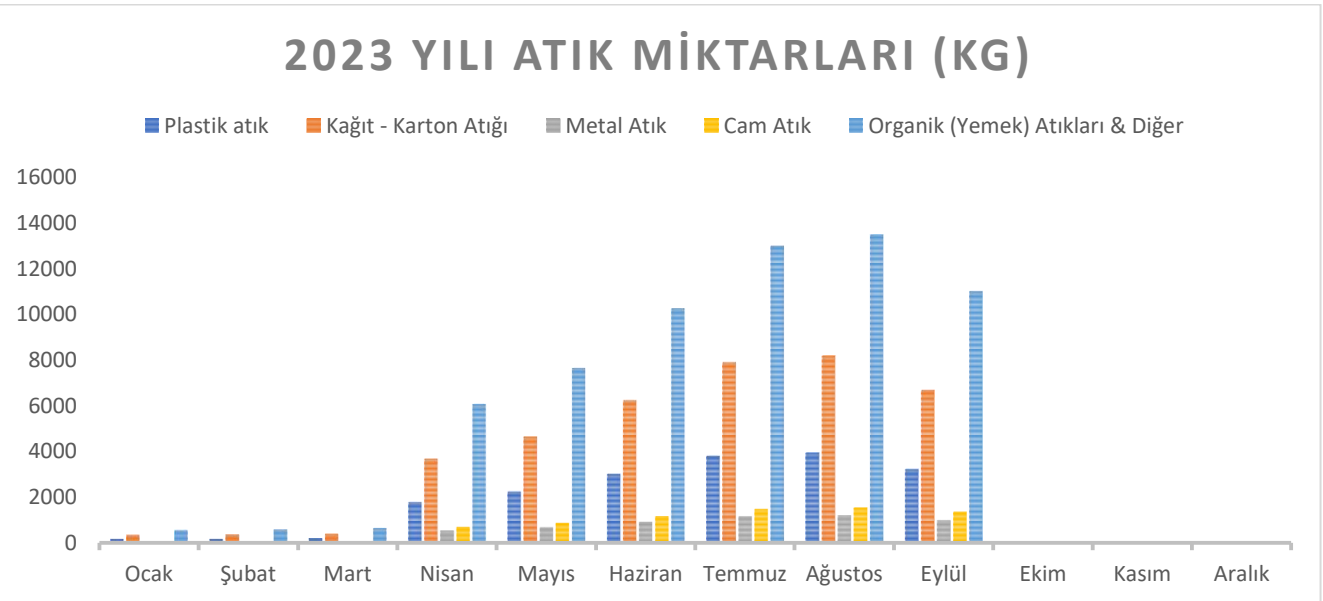
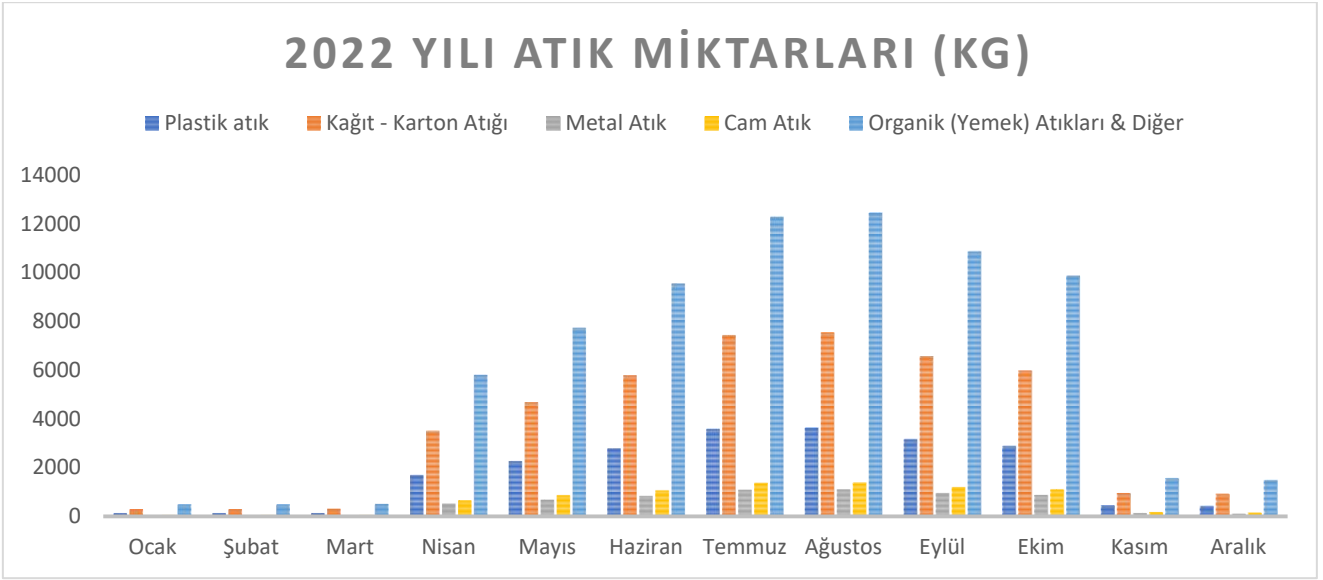
3. Sürdürülebilirlik Ekibi



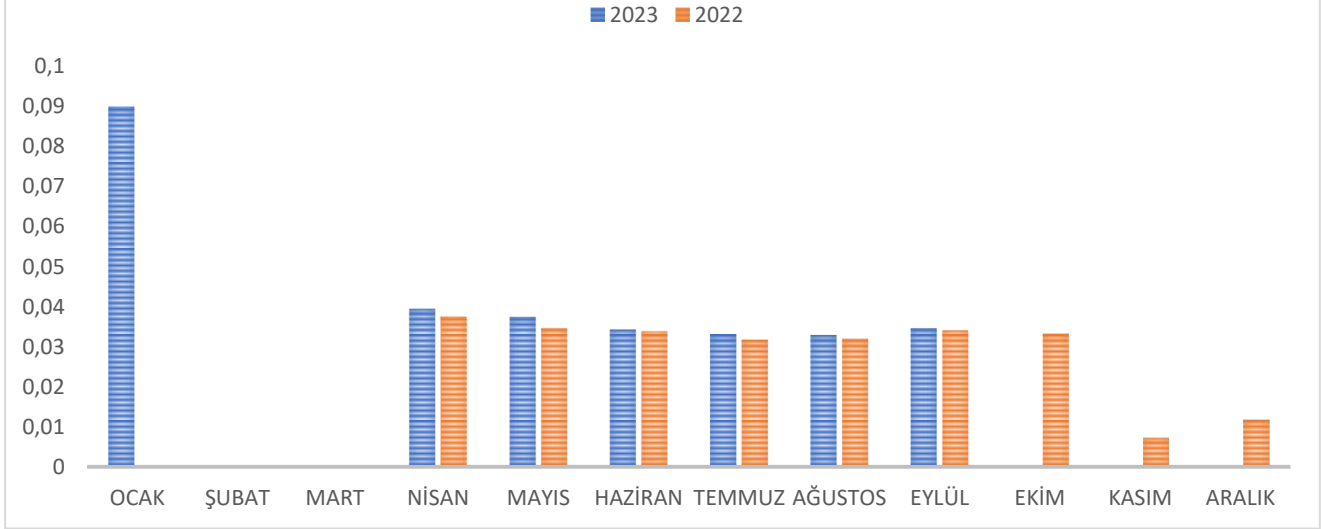
4. Çevre Etkilerinin Azaltılması

İşletmemiz çevresel değerlerin bozulmasını ve yok olmasını önlemeye, mevcut bozulmaları gidermeye, çevreyi iyileştirmeye ve geliştirmeye yönelik çalışmalarda bulunmaktadır. Yapılan çalışmalar ve takipler yasal yükümlülükler takip edilerek ve bu yükümlülükler esas alınarak yapılmaktadır. Tesisimizde yapılan her çalışma periyodik olarak takip edilmektedir.

- Sıfır atık kapsamında ambalaj atıkları organik atıklar, tıbbi atıklar, bitkisel atık yağlar ve tehlikeli atıklar ayrıştırılmaktadır.

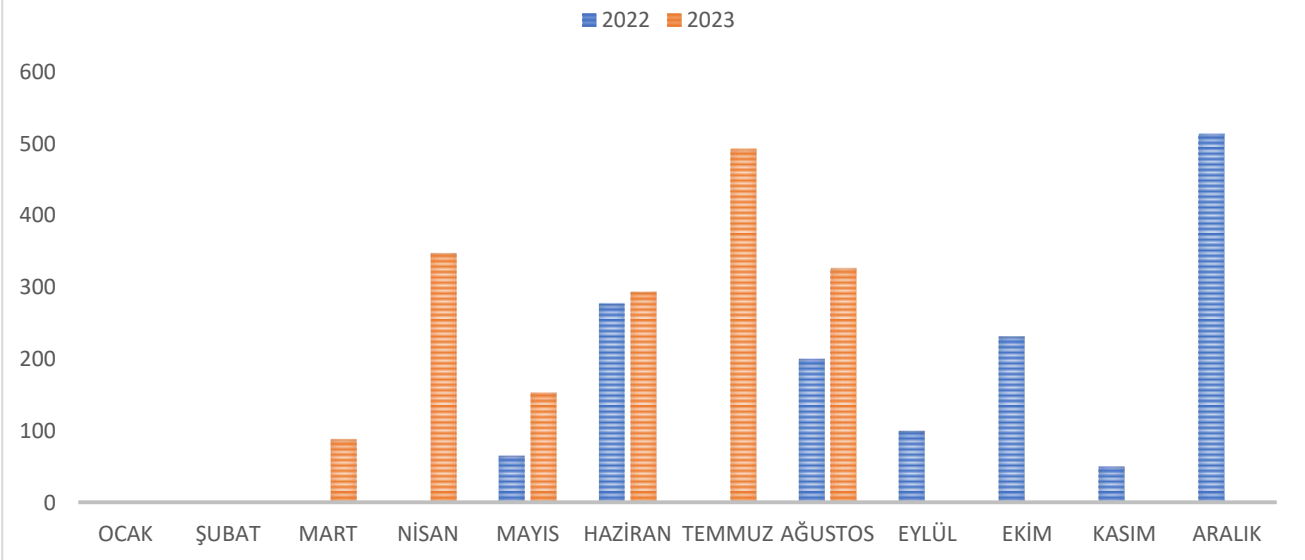


GÜNLÜK KIŞI BAŞI OLUŞAN ATIK MİKTARI (KG)

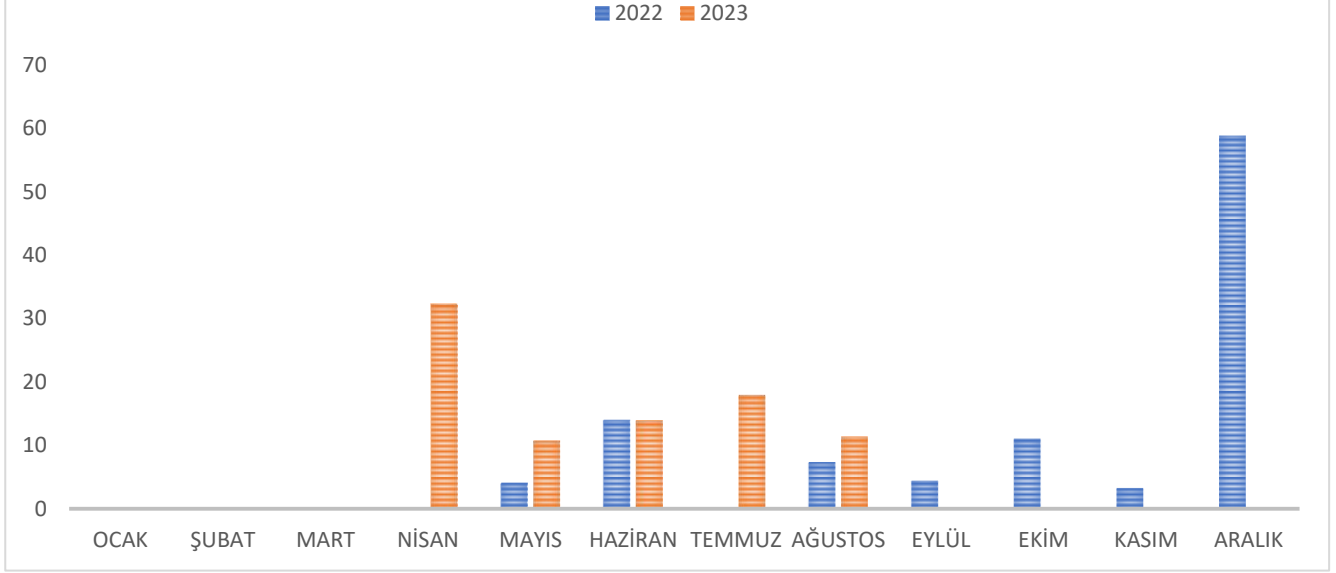


- Bitkisel atık yağlar işleme tesislerine ulaştırılmadan önce yeterli kapasiteye ulaşmaya kadar güvenli bir şekilde tesisimizde depolanmaktadır. Çevre lisansı bulunan anlaşmalı olduğumuz geri kazanım tesisi bitkisel atık yağları düzenli olarak almaktadır. 2022 yılı ile 2023 yılı tesisten çıkan atık yağ miktarı aşağıdaki grafikte verilmiştir.

BİTKİSEL ATIK YAĞ İZLEME TABLOSU (KG)

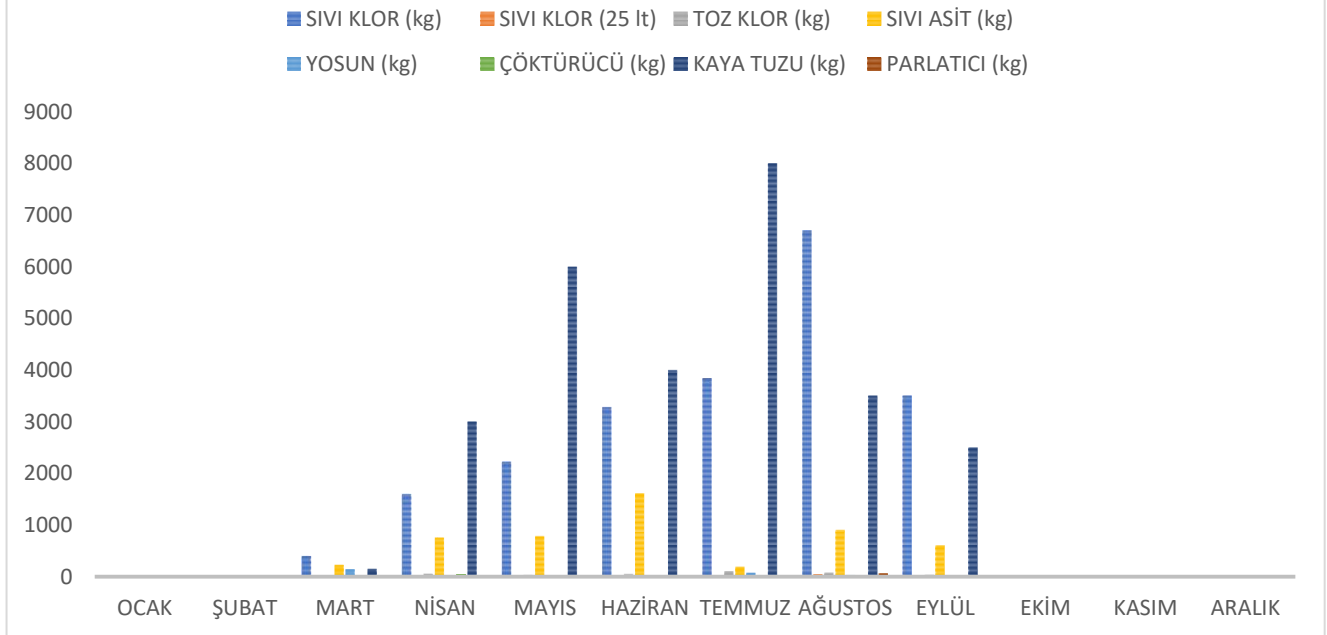


KİŞİ BAŞI OLUŞAN ATIK YAĞ MİKTARI (G)



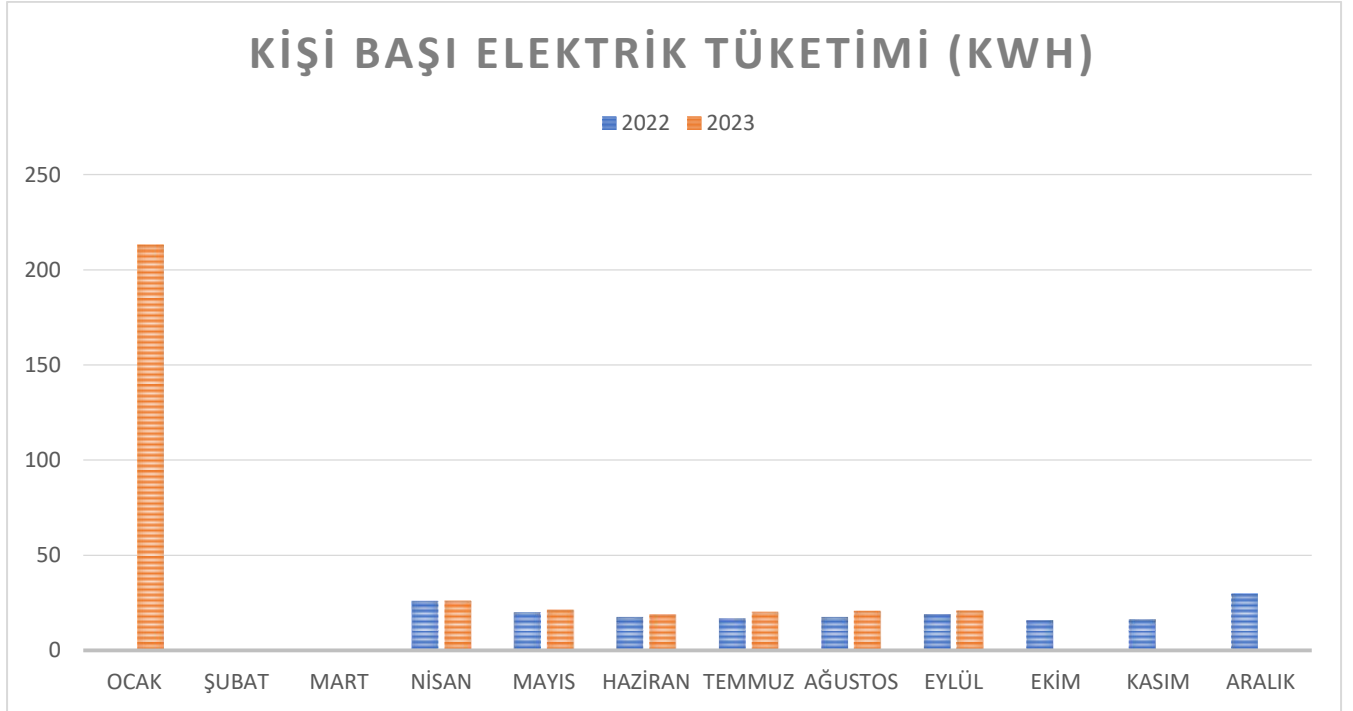
- Havuz için kullanılan kimyasal ürünlerin miktarı 2023 yılı için belirtilen hedefle aynı seviyede ilerlemiştir.

2023 YILI KİMYASAL KULLANIMI



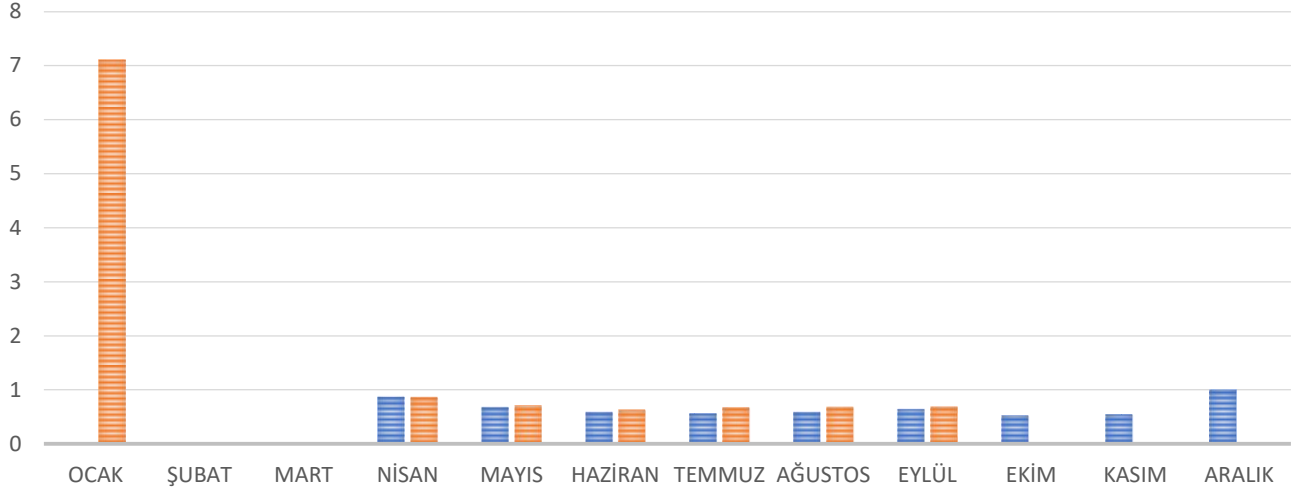
ENERJİ TASARRUFU

- Merkezi sistem klimalarda soğutma işlemi yapılırken deniz suyunun soğukluğundan yararlanılarak elektrik enerjisinden tasarruf sağlanmaktadır.
- Kullanım suyunun ısıtılmasında güneş enerjisinden yararlanılmaktadır.
- Ortak kullanım alanlarında sensörlü aydınlatmalar kullanılmaktadır.
- Bir önceki yıllarla kıyaslama yaptığımızda 2023 yılındaki elektrik tüketiminin artmasının sebebi GES (Güneş Enerji Santrali) sisteminin kurulumu için başvuru yapılmasıdır. Bu sistemin kurulumu için talep edilen güç miktarının fazla olmasından dolayı sistem onaylanana kadar kullanılan elektrik miktarında artış gözlenmiştir.



GÜNLÜK KİŞİ BAŞI ELEKTRİK TÜKETİMİ (KWH)

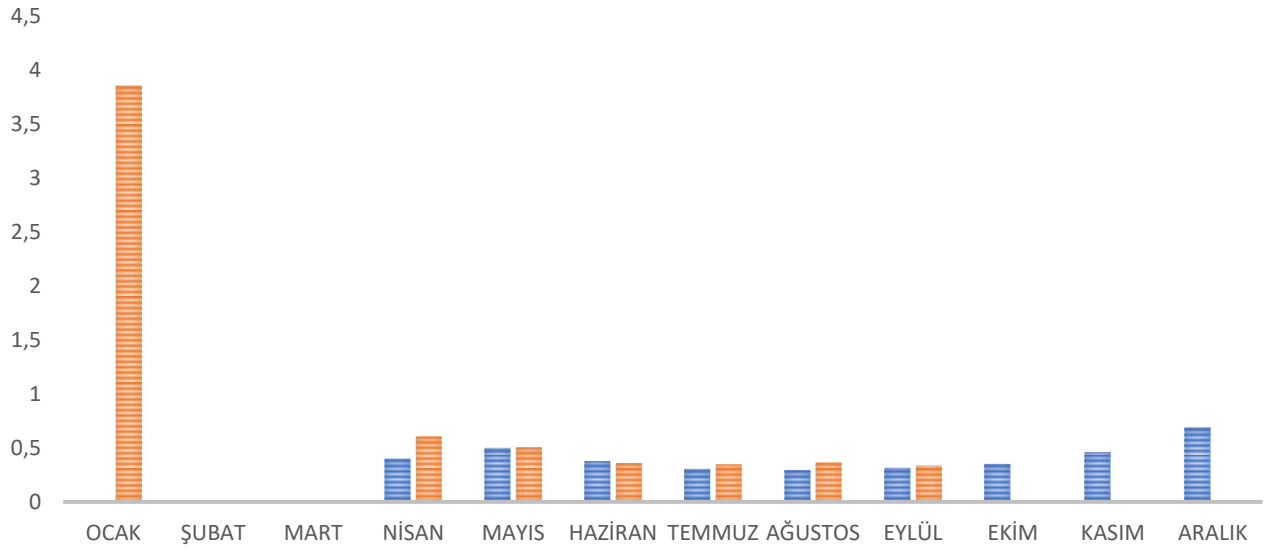
■ 2022 ■ 2023



- Tesisteki 2023 yılı CNG (doğalgaz) kullanım grafiği aşağıdaki gibi gösterilmiştir.

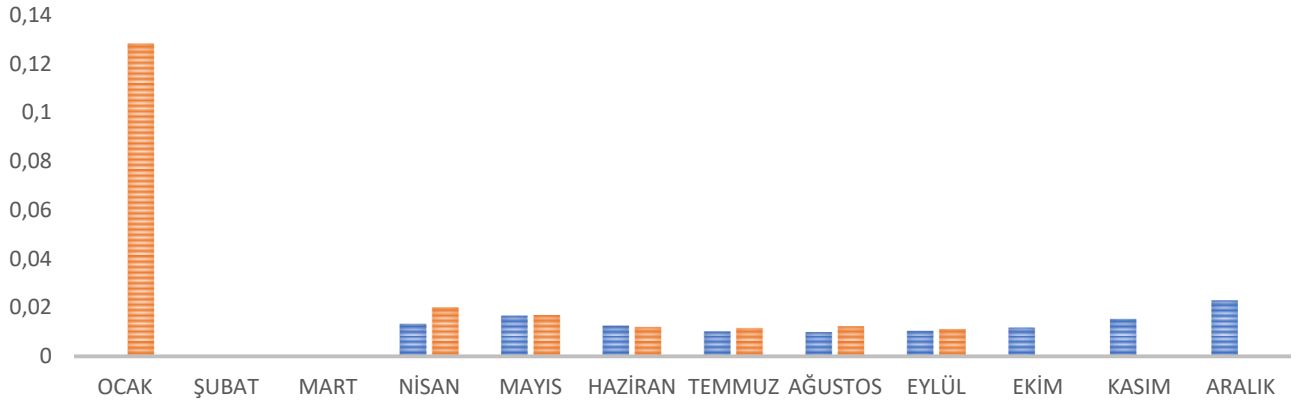
KİŞİ BAŞI CNG KULLANIMI (M³)

■ 2022 ■ 2023



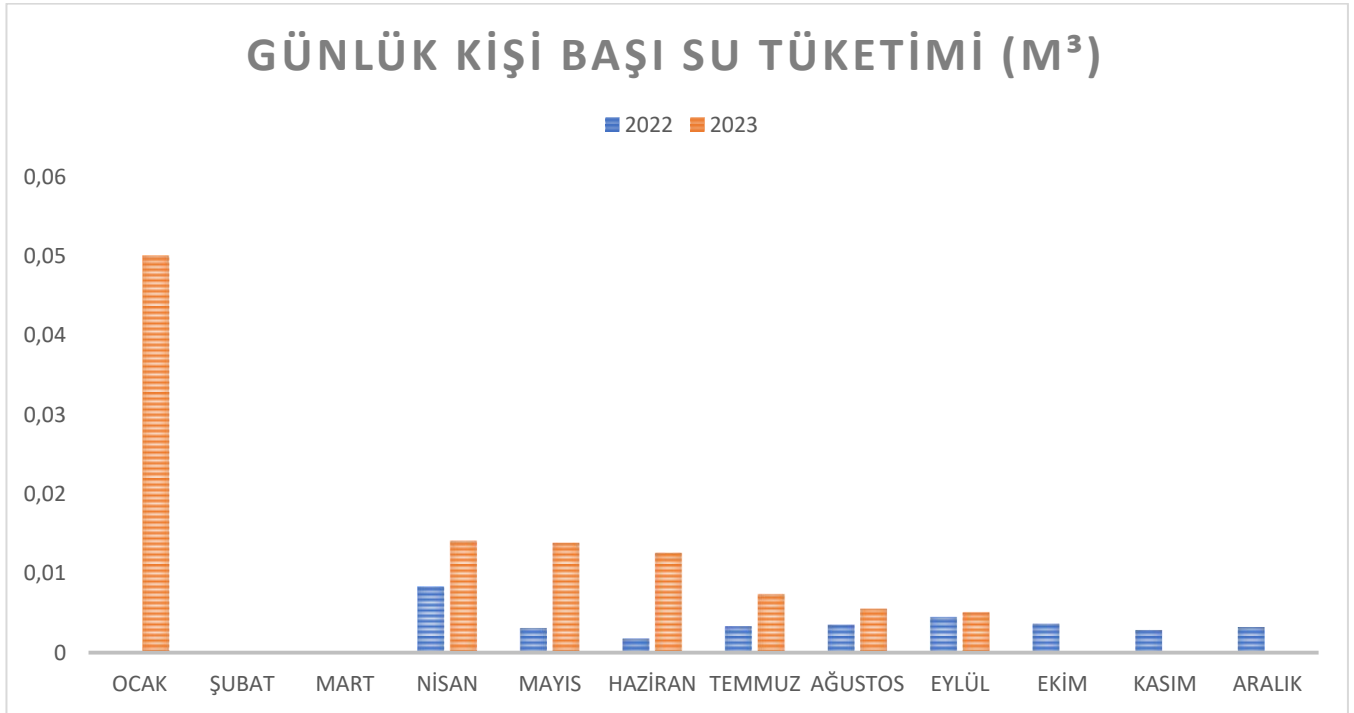
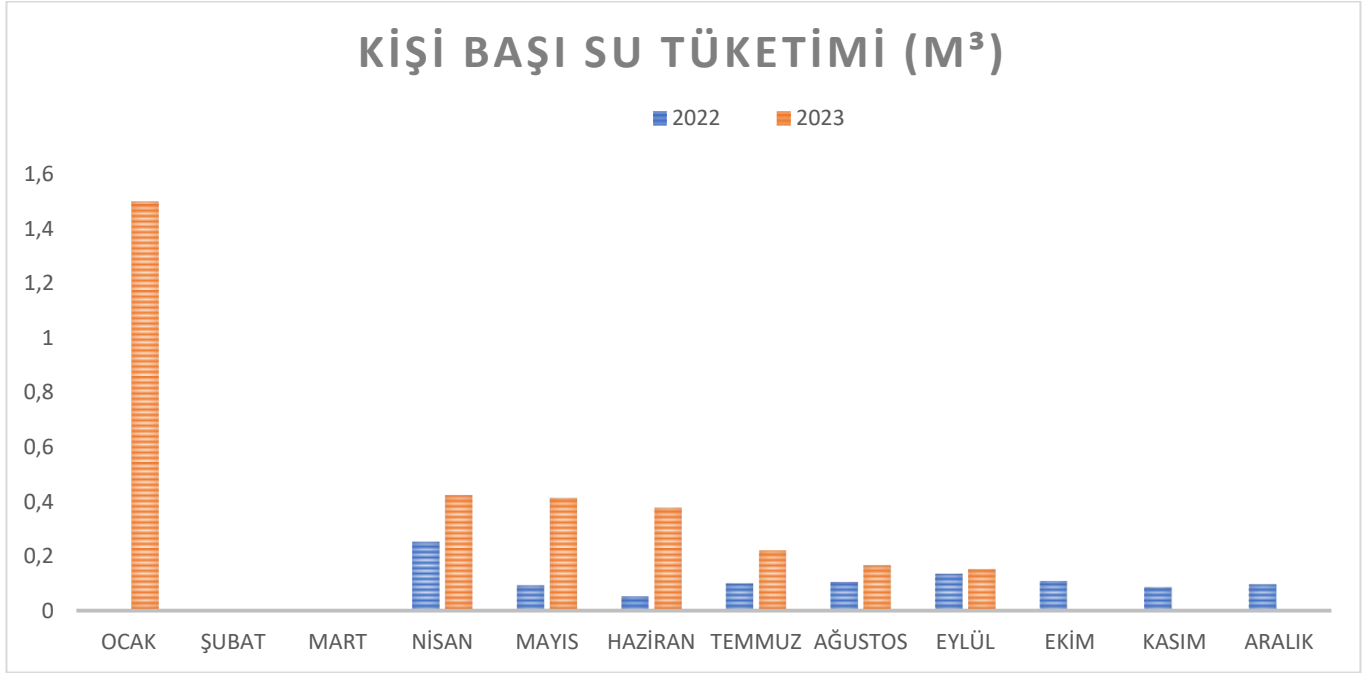
GÜNLÜK KIŞI BAŞI CNG KULLANIMI (M³)

■ 2022 ■ 2023



SU TASARRUFU

- 2023 yılı hedef planında %5 azalma hedefi bulunan su tüketiminin çocuk sayısının fazla olmasından dolayı havuz kirlilik oranında artma meydana gelmiştir. Bu sebeple hedef sonucu etkilenmiştir.



5. Personel ve Çalışma Hayatı

Otelimizin açılmasından itibaren benimsediğimiz istikrarlı ve kaliteli hizmet anlayışı personellere sezon içinde belirli periyotlarda eğitimler verilerek aktarılmaktadır. Bu eğitimler tüm personelleri kapsayan, temel verilmesi gereken eğitimler ve departmanların kendi iç işleyişlerini aktarmak için verdiği eğitimlerdir. Genel eğitimler sırasıyla;

- Çevre ve atık yönetimi eğitimi
- İş sağlığı ve güvenliği eğitimi
- Çocuk istismarının önlenmesi eğitimi
- Cinsiyet eşitliği eğitimi
- İlk yardım eğitimi
- Yangın eğitimi
- Hijyen eğitimi
- Legionella eğitimi
- Sürdürülebilirlik eğitimi

Departman içi verilen eğitimlerin kişi başı eğitim süreleri aşağıdaki gibi listelenmiştir;

DEPARTMAN	SAAT
ANİMASYON	2.29
YİYECEK & İÇECEK HİZMETLERİ	11.63
KALİTE	1
MUTFAK	11.58
MİSAFİR İLİŞKİLERİ	2.10
HOUSEKEEPİNG	3.10
ÖNBÜRO	8.30

Eğitimler personele hem sözlü hemde uygulamalı olarak oryantasyon eğitimi yapılarak gerçekleştirilmektedir. Otelimizde sürdürülebilirliği daha da etkin sağlamak adına görev dağılımı yapılmıştır. Sürdürülebilirlik kapsamında personellerimizin görev tanımları kısaca aşağıda belirtilmiştir;

	SÜRDÜRÜLEBİLİRLİK GÖREVİ
ULVİYE ÖZDEMİR USLU	EKİP LİDERİ
TÜRKKAN GÜNAY	TEDARİKÇİ/SATINALMA TEMSİLCİSİ
NİLGÜN YILMAZ	ÇALIŞAN TEMSİLCİSİ
MAHMUT TOSUN	KİMYASAL KULLANIM YÖNETİCİ TEMSİLCİSİ
HACI YAMAN	ENERJİ YÖNETİMİ TEMSİLCİSİ
YUSUF ÇEKİÇ	MİSAFİR TEMSİLCİSİ
MELİKE AKÇOCUK	ÇEVRE TEMSİLCİSİ

- Tesisimizde her yıl ortalama 140 personel istihdamı yapılmaktadır. 2022 ve 2023 yılı Eylül ayı için personel sayısı şu şekilde listelenmiştir;

PERSONEL SAYISI				
	KADIN	ERKEK	YABANCI KADIN	YABANCI ERKEK
2022	48	157	-	1
2023	67	144	1	1

Personel istihdamında kadın ve erkek ayrımcılığı kesinlikle söz konusu olmayıp, yetkinliğe göre alım yapılmaktadır. Meslek lisesinde okuyan öğrenciler için de tesisimiz staj imkanı sunmaktadır. 2022 ve 2023 yılları içinde sezon boyunca staj yapan öğrenci sayıları aşağıda verilmiştir;

STAJYER SAYISI		
	KADIN	ERKEK
2022	8	6
2023	7	3

6. Yapılan Sosyal Çalışmalar

Otelimizin sahilinde tüm personellerimizle beraber 'Çevremizi Temiz Tatalım' etkinliği gerçekleştirilmiştir.



- Tesisimiz adına ağaç ve doğal zenginliklerimizi korumanın önemini belirtmek ve benimsetmek amacıyla 21 Mart Orman Haftasında fidan dikimi gerçekleştirilmiştir.

TEŞEKKÜRLER

Ülkemizin Orman Varlığının artması amacı ile 21 Mart Orman Haftası etkinlikleri çerçevesinde Orman Yangın Alanlarından Antalya ili Alanya İlçesinde Gerçekleştirilen fidanlıklarımıza Siz Değerli;

ASIA BEACH RESORT & SPA HOTEL

yöneticileri ve çalışanları adına
121 adet Çam Fidanı dikilmiştir.
Sonsuz teşekkür eder,
Saygılar sunarız.

ORMAN HAFTASI

ÇEVRE ETKİNLİKLERİ

ÇEVRE ETKİNLİKLERİ YAYINLARI
MART 2023

- Tesisimizde atıkların azaltılması, geri dönüşümün artırılması ve kaynakların verimli kullanımı amacıyla 'Sıfır Atık Projesi' uygulanmaktadır.



- Tesisimizde çocuk evlerinde konaklayan minik misafirlerimizle çeşitli aktiviteler gerçekleştirilmiştir.

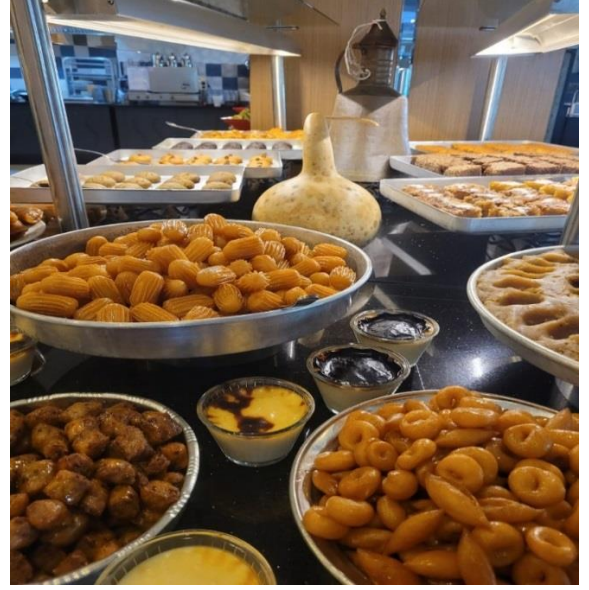


7. Kültürel Çalışmalar

Otelimizde sürdürülebilirlik kapsamında hem personele hem de misafirlere temel bilgilendirmeler yapılmakta olup personele periyodik olarak eğitim verilmektedir. Misafir tesise giriş yaptığı andan itibaren gerekli bilgilendirmeler sözlü olarak yapılmaya başlanmaktadır. Bunun yanı sıra odalarda info dosyasında da gerekli bilgiler yazılı olarak aktarılmıştır.

- Otelimizde yoğunluğuna bağlı olarak pazartesi geceleri Türk Gecesi konsepti uygulanarak ülkemizin kültürel yemekleri misafirlere sunulmaktadır.

Örneğin: keşkek, helva, kabak tatlısı, çiğ köfte, şerbetli hamur tatlılar, vs.





- Restaurantımızda ülkemizi yansıtan dekorlar kullanılarak kültürel miraslarımız misafirlere sunulmuştur.



- Alanya'nın kültürel miraslarından birkaçı sahil ile oteli birbirine bağlayan tünel duvarlarına resmedilmiştir.



- Türk kahvesinin yanında lokum ikram edilmektedir.

